

### Fragmentation du paysage

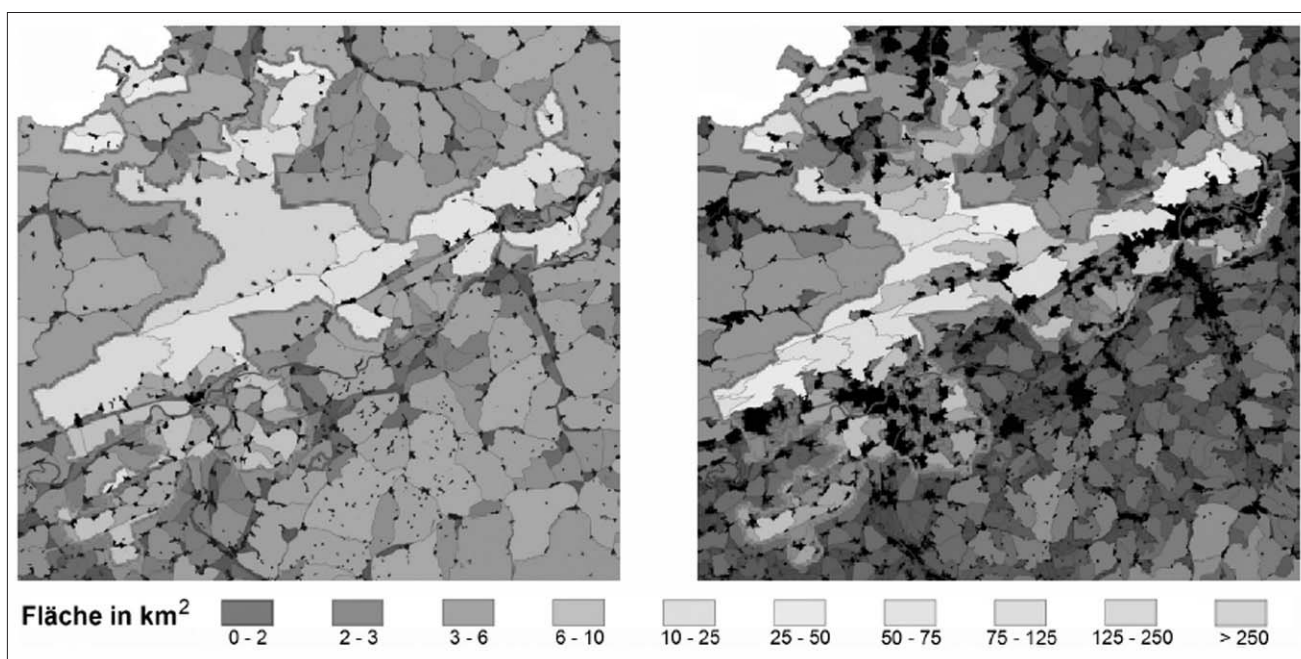
La déstructuration du paysage est étroitement liée à la fragmentation du paysage. Un projet en parallèle du groupe de travail de Jochen Jaeger mesure le degré de fragmentation du paysage par les routes, les voies de chemin de fer et les barrières des zones urbanisées. Il existe des valeurs seuils concernant les effets de la fragmentation, à partir desquelles le danger d'extinction de la faune sauvage augmente très rapidement.

Plus les zones urbanisées sont étendues, plus il faut de voies de communication et autres infrastructures pour les viabiliser et les relier. L'habitat dispersé entraîne ainsi la perte de grandes surfaces d'un seul tenant et par conséquent le recul (voire l'extinction) d'espèces animales.

La densité de maillage s'est resserrée de 88% en Suisse depuis 1935. Cela signifie qu'en moyenne, l'étendue de chaque maille s'est réduite presque de moitié en 70 ans. Autrement dit, la grande faune sauvage rencontre des barrières pratiquement partout sur le plateau suisse. La situation est nettement meilleure dans le Baden-Württemberg voisin.

Résumé de l'article „Weiterhin steigende Zersiedelung der Schweiz: Wie lässt sich eine Trendwende erreichen?“

par Jochen JAEGER, René BERTILLER, Christian SCHWICK et Felix KIENAST (ETHZ) dans le journal „Géomatique Suisse“ 3/2007



**Fig. 3:** Canton de Soleure - Etat de la fragmentation du paysage en 1885 (gauche) et 2002 (droite). Les voies de communication (à partir des routes de 3<sup>ème</sup> classe) et les zones urbanisées ont été considérées comme éléments de séparation.

Voir aussi : [www.nfp54.ch/f\\_projekte\\_raum](http://www.nfp54.ch/f_projekte_raum)